

SALON DISASTER PREVENTION MANUAL



Be Prepared!

サロン防災マニュアル
基礎知識編

サロン防災マニュアル

基礎知識編

自然災害はいつ起こるか分かりません。

必要な準備、備えはできていますか？

もしサロン営業中に大地震が発生したら？

Beauty Forceは美容室に特化した災害支援団体として、
2011年から活動を続けています。

いま災害への危機感がつのるなか、

美容師のための防災マニュアルを作成。

この基礎知識編では、防災意識を高めるために
必要な情報や準備すべき内容をお届けします。



<https://beauty-force.jp/>



Content

01 防災マップで避難先を確認



02 避難ルートを歩いて検証



03 サロンの安全&危険エリアをチェック



04 防災訓練を実施



05 防災グッズを備蓄



06 アプリを活用して防災情報に強くなる



01



営業エリアの市区町村HPにアクセス

防災マップとハザードマップを入手しましょう

防災対策にまず必要なのが**防災マップ**と**ハザードマップ**。
この2つの違いを知っていますか？

ハザードマップは災害の種別ごとに
地域の危険度を示した被害予測図。

防災マップは避難場所や避難所を示した地図です。
各自治体が作成しているので役所で現物をもらうか、
または役所ホームページにアクセスすれば
いつでもPDFで閲覧または印刷できます。



「自治体の名前+防災マップ」で検索

品川区 防災マップ



区のHPから必要な防災地図をダウンロード

ここでは品川区を例に挙げていますが、各市町村によっ
て用意されている防災地図の種類やアプリはさまざま。
まずは営業エリアの自治体ホームページをチェック！

防災マップ



防災マップには災害時の緊急避難場所や一時的に滞在する避難所が示されています。災害の種類によって行き先が変わるので、リストを作り、事前に場所と経路を調べておきましょう。

ハザードマップ



ハザードマップは地震、津波、水害、土砂災害など災害の種別ごとに作成されています。さらに地震ハザードマップなら液状化危険度や建物倒壊予測など、知りたいリスク別にチェックできます。

防災マップ Web版は もっと便利

いま各地の自治体で提供が進んでいるWeb版の防災・ハザードマップ*。

住所を入れるだけで知りたい地点の避難場所や避難所、ハザード情報が確認できます。

複数の災害リスクを切り替えたり地図上で重ねるなど幅広い活用方法があるので、ぜひ活用を。

*まだ従来の防災地図(PDF)のみのところもあるので自治体ホームページで確認を。



Web版にアクセス例は次ページ

防災マップ Web版

自治体のハザードマップ Web版にアクセス

サロン所在地の市役所ホームページを開き、防災マップWeb版またはハザードマップWeb版をクリック。ここでは千葉市の例を紹介します。

千葉市地震・風水害ハザードマップ(WEB版)

https://www.city.chiba.jp/other/jf_hazardmap/index.html

地震または風水害を
選んでクリック



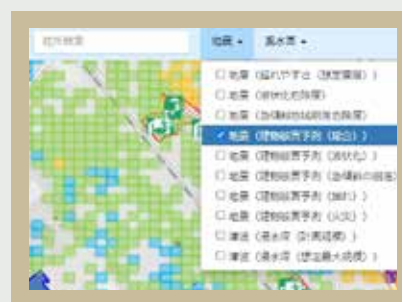
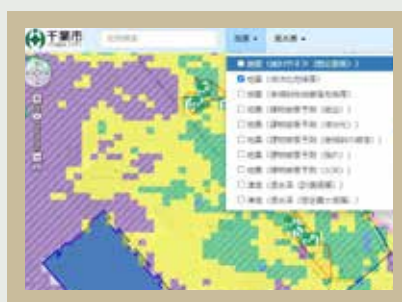
検索バーに住所を入れて 避難所の詳細を表示

トップの検索バーに住所を入れると、近隣の避難場所や避難所がアイコンで表示。クリックすると住所や対応している災害の詳細が表示されます。



調べたいハザードの 種類を変えてチェック

例えば地震ハザードマップには揺れやすさ、建物被害予測、液状化危険度などがあり、10種類のリスクから選んで表示。複数選択も可能です。



災害の種類で避難先は変わります！

避難場所というのは野外で一時集合するところ。避難所は公共施設や小学校などの建物内にあります。また津波用の高層ビルや高台はアイコンが似ているので混同しないように気をつけましょう。



広域避難場所



避難所



津波避難所



津波避難ビル

02

実際に歩いて確認しましょう 避難先へのルートをCheck!!



いざ避難!という時のために、どこへどんな経路で行くのか
事前に確認しておくことが大事。

地震のときはこの小学校など最寄りの避難所を地図で探し、
スタッフ全員で実際に歩いてみましょう。

通らない方がいい道、倒壊の危険がある障害物などを
観察して書き込んだり、メモをとることをおすすめします。

Point

マイ防災マップを作りましょう



- 複数のルートを確認する
- 危険がある場所に印をつける
- 役立つ施設やエリアにも印を
- 気づいたことを地図に書き込む
- スタッフ全員でこの地図を共有



このサンプルは釜石市大町町内会が作成した緊急避難地図。土砂災害や津波の危険度をエリアで色分けし、安全と思われる避難場所とともに表示。ここに各個人で避難所までのルートやハザード情報を書き込むのがベストです。

災害時に想定される野外の危険物は？

倒壊しやすいブロック塀や自動販売機は要注意。
その他ガラスのビルや電信柱など
避けた方がいいハザードをチェック。



ビルの場合は 非常口も確認

ビルに入っているサロンの場合、緊急非常口の
場所や数を確認しておきましょう。
ドアの開閉に暗証番号やキーカードが必要な
ケースも。

東日本大震災経験者が伝えたい防災アドバイス

被災経験から学んだ災害への心得とは？

発災時にはとにかく迷わずに逃げて命を守る行動をとること。被災後はライフラインも止まり物資もないことを覚悟して、日ごろから防災グッズの備蓄を。



岩手県釜石市
カットクラブドゥーダ
北山文章さん

震災発生後、どんなことが一番大変でしたか？

大震災でライフラインがとまり、避難所に行きましたが水も電気も使えず、食べ物や飲み物、電池なども手に入らなかったこと。あとは現在の状況がどうなっているか正確な情報をとるのも苦労しました。

震災前と後で防災意識は変わりましたか？

以前は防災グッズを用意していなくて被災直後の生活にとっても困りました。お金があっても何も買えないのです。いまは防災グッズを常備して、サロンの玄関に水、ラジオ、乾き物、チョコレート、懐中電灯などを用意しています。

被災経験をふまえて防災のアドバイスを頂けますか？

棚は倒れないように固定するなど用心を。災害が発生したら逃げるか留まるかなどを自分で勝手に判断せず、報道や警報を聞いて指示に従いましょう。地震の場合は火災が怖いので、火の元、電気の元は必ず止めてください。

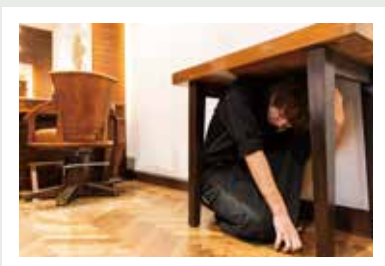
03

危険物はない？安全な場所はどこ？ サロンの設備・空間を検証



地震発生時にサロンにいることを想定し、どこに隠れるのが安全で、どこが危険かを検証しましょう。転倒しやすい背の高い鏡や棚などは壁に固定するなど、事前に防災対策をしておくことで安心です。

安全ゾーンを見つけ、隠れる場所を決めておく



地震発生時、近くにテーブルや机があればその下に隠れて落下物から頭を守りましょう。

SAFE

- ✓ 転倒や落下物が少ないところ
- ✓ 閉じ込められる危険がない
- ✓ 木造物件は2階の方が安全

このエントランスのように、床に家具や什器がなく天井からの落下物もないセーフゾーンを確保しておくことで防災につながります。



上に屋根がないテラスや吹き抜けは、落下物の危険がない安全エリア。ただしガラスのドアには注意が必要。



危険がある家具や設備を確認

DANGER

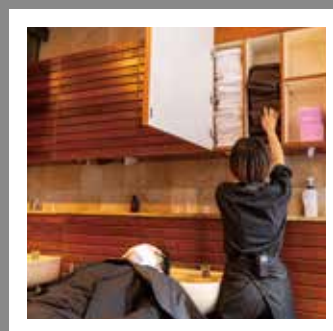
- ✓ 固定されていない背の高い家具
- ✓ 落下する可能性のある設備
- ✓ ロッカーや観葉植物も危険



天井カセット型のエアコンは大きさによりますが5馬力で重さ約25-40kg。地震で落下する可能性があるため危険ゾーンとして認識を。



美容室でよく使われているハイシェルフは美的観点から細いポールで固定されているだけなので、地震で簡単に転倒します。



シャンプーエリアの上に棚がある場合、大地震の際に棚の扉が外れたり中の物が落下してお客様がケガをする危険が。

04

シミュレーションでの気づきがある

スタッフ全員で防災トレーニングを実施



防災の基本知識と必要なものをそろえたら次は模擬訓練を。ミーティングだけでなく災害を想定した実地訓練を行うと緊急時の行動を把握でき、改善点などの発見があるかも。お客様を施術中に震災が起きた場合など、仮の災害発生シチュエーションを決めて訓練スケジュールを組みましょう。



お客様役と担当スタッフ役に分かれ、緊急時に命を守る行動をシミュレーション。



防災ミーティングでは緊急時のアクション、避難経路、お客様対応など検討事項が多数。定期的開催しスタッフ全員で最新情報を共有しましょう。



事前に防災アプリをスマホにインストール



震災後の火災を防ぐため、避難前に必ず電気のブレーカーを切りましょう。



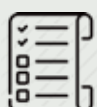
備蓄している防災グッズの中身を定期的に確認。



地震で建物がゆがむとドアが開かなくなり閉じ込められる危険も。揺れが収まったらドアを開けて出口を確保。

サロン防災訓練プランのサンプル

定期的に防災ミーティングと訓練を実施しましょう



Meeting

✓ 災害時の役割を決める

お客様を誘導する係、電気・ガス・水道を切る係、情報をリサーチする係など。

✓ 防災グッズの保管場所と中身をチェック

懐中電灯の電池はあるか、保存食の賞味期限が切れていないか、必要なものは揃っているかなど。

✓ 災害の種類と規模、状況を設定

たとえばマグニチュード6の大地震を想定し、津波の可能性ありか無しか、お客様とスタッフは何人いてどんな状況かなど、架空の災害シーンを設定。

✓ 防災マップを準備して避難先を決める

設定した架空の災害をもとに、準備しておいた防災マップや防災アプリで最寄りの避難先を探し、避難経路を確認。



Training

地震発生!

まず頭を守る行動をとります。タオルか雑誌でお客様の頭をカバーし、スタッフも姿勢を低くする、机の下に隠れるなどの対策を。

情報収集

揺れが収まったらスマホで災害の情報をチェック。津波の可能性や余震、避難すべきかなどを判断。

美容の応急処置

建物内においても危険が低そうな場合は、施術中のお客様に薬剤中和の応急処置を。

避難先へ移動

避難先へ向かうことになったら、担当に分かれて素早く行動。お客様への声かけや誘導する手順、非常用持ち出し品など細かい点まで確認。

05

サロン防災に欠かせないアイテムは？ 役に立つ防災グッズはコレ！



水は飲料水と施術に使う水道水の
両方が必要になります。

持ち出し用防災リュックの容量は男性で40L-50L、女性で30Lが目安。
このリストを参考に必要な物を厳選して。

マストで備えたい物

- 飲料水(1名3L ×人数分)
- 給水タンク(10L×2をシャンプー台下に設置)
- 保存食(乾パンや缶詰など)
- ラジオ
- スマホ用充電バッテリー
- 単3乾電池
- 大容量ゴミ袋
- 懐中電灯・ヘッドライト
- 現金
- 防塵マスク
- レインコート
- メディカルキット
- ろうそくとライター
- ビニール紐・ガムテープ
- 大きなバックパック
- 筆記用具・メモ帳
- このサロン防災マニュアル

あると便利なもの

- 寝袋・毛布
- ホッカイロ
- 長靴・スニーカー
- ヘルメット
- テント
- 折り畳み椅子
- 工具セット
- ナイフ
- 手袋・軍手
- 携帯トイレ
- 生理用品

美容の応急処置に使う物

- プラキャップ
- 水(500ml×3本)
- 酸リンス
- 反応ストッパー
- タオル

災害時の応急給水方法を知っていますか？



大規模災害時に断水すると、スーパーで水が品切れになり入手は困難に。そんな緊急時に備えて地域の給水所を確認しておきましょう。応急給水所を設置している自治体と、給水トラックで対応する自治体など様々なので、地元の役所に問い合わせを。

マークは
自治体によって
異なります



横浜水道局



東京都水道局

06



防災インフォメーションに強くなる 便利な防災アプリや情報サービスを活用して

災害伝言ダイヤル

災害時は電話が繋がらないことが多いので、安否確認のための伝言ダイヤル171とweb171の使い方を確認しておきましょう。毎月1日と15日に体験利用できます。

171

音声での伝言を残すには171をダイヤル。事前に登録に使う電話番号を決めておきます。例えばスタッフの安否確認用なら、サロンの固定電話かオーナーの携帯電話番号など。

web171

オンラインで伝言を残すには、web171にアクセスし登録する電話番号を入力。171の音声メッセージをweb171で再生したり、各電話会社の伝言サービスもここで確認できます。

安否確認サイト

web171や携帯電話会社の災害伝言版と連携して、名前または電話番号で調べたい人の安否情報を確認できます。

J-anpi

各通信キャリアが提供している災害用伝言板を、このサイトで一括検索できます。電話番号か氏名を入力するだけ。Googleパーソンファインダーとも連携。

Google Person Finder

J-anpiとも提携している発災時のみ利用可能な安否確認サービス。人物の写真や特徴、位置情報などの詳細も登録できたり、多言語にも対応で便利。

防災アプリ

いざ災害が発生したら頼りになるのが防災に特化したスマホアプリ。最新状況をすばやく入手するほど、命を守る行動に役立ちます。とくにオフラインでも使える地図機能は欠かせません。特徴の違う2～3個以上のアプリを入れておくと安心。

東京都防災アプリ



都民でなくても役立つ暮らしの防災やシミュレーションなど充実のコンテンツ。オフラインでも起動できるので、災害時の避難経路や給水所探しに活躍。

NHKニュース防災



災害時にはNHKニュースの同時提供や、独自に入手したライフライン情報、避難勧告、お天気カメラを使った最新災害状況をライブ配信。

Yahoo!防災速報



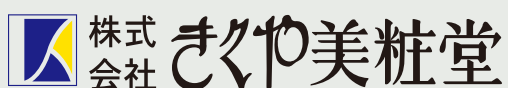
地震速報、土砂災害、豪雨予報から自治体の緊急災害情報まであらゆる災害情報をプッシュ通知でゲット。

goo防災



避難所マップやハザードマップなど地図アプリとしての機能が充実。事前に地図を保存すればオフラインでも使用可能。新たに公衆電話の場所情報も追加。

協賛メーカーさま・ディーラーさま



[協賛企業]

アヴェダサービス株式会社、株式会社ガモウ、株式会社きくや美粧堂、株式会社ジェニュイン、株式会社フジシン、株式会社ミルボン

[制作協力]

女性モード社



災害別避難先リスト

地震・土砂災害

一時避難場所	
住所	距離
避難所1	
住所	距離
避難所2	
住所	距離
Memo	

津波災害

一時避難場所	
住所	距離
避難所1	
住所	距離
避難所2	
住所	距離
Memo	



各種連絡先電話番号

区役所

警察署

自治会

メーカー

救急病院

電力会社

ディーラー

ガス会社

水道局

スタッフ連絡先電話番号

Memo